



Le Palais d'Iéna - **LOCATION D'ESPACES**

Une Maison des Citoyens ouverte à tous

Le Président du Conseil Économique Social et Environnemental, Jean-Paul Delevoye a souhaité que le Palais d'Iéna devienne «la Maison des Citoyens», un lieu de colloques, d'événements, de rassemblement, de culture, afin de développer le dialogue entre le temps long imposé par les changements de la société et le temps court des décisions politiques.

Une architecture empreinte de modernité, œuvre d'Auguste Perret

Le Palais d'Iéna résume, à lui seul, toutes les innovations architecturales et techniques de Perret montrant qu'en combinant des volumes simples (rectangle, triangle, cercle), on peut aboutir à des formes élégantes et nouvelles.

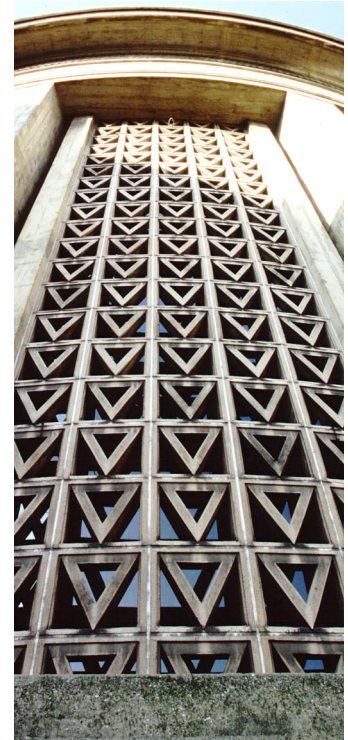
Toutes les œuvres de Perret s'inspirent, et c'est particulièrement le cas pour le Palais d'Iéna, de la notion d' « abri souverain » qui est selon Perret « un ensemble de nobles façades destinées à défier les changements et les modes, derrière lesquelles peuvent être aménagées, au cours des ans, toutes les dispositions que l'on voudra selon les nécessités du moment ».

Le Palais d'Iéna a été construit entre 1937 et 1946. Il a successivement accueilli le Musée des Travaux Publics (de 1939 à 1956), puis l'Assemblée de l'Union française et enfin le CESE depuis 1959. Il est classé monument historique depuis juillet 1993.

Le Palais d'Iéna héberge de nombreuses œuvres : mosaïques et sculptures de Martial Raysse, tapisseries d'Aubusson et des Gobelins, fresques de Jean Souverbie...

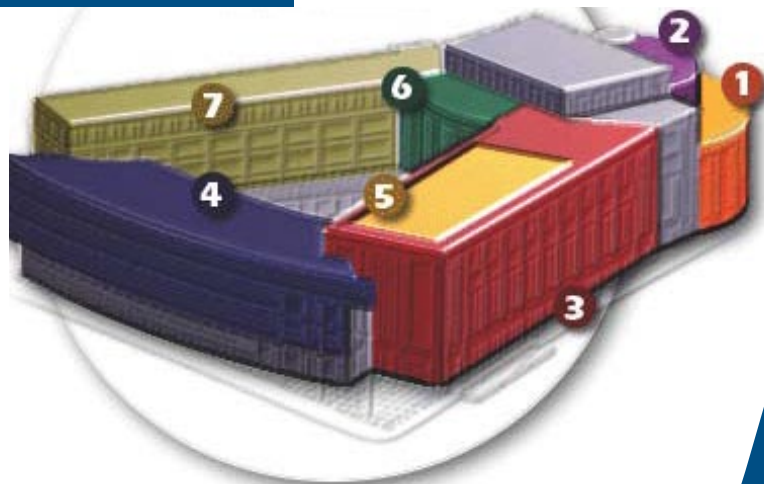
Des équipes disponibles pour faciliter l'hébergement et l'organisation de vos événements

Pour réussir votre événement, le Palais d'Iéna vous propose des salles et salons, et vous met en relation avec ses prestataires professionnels de la restauration, de la technique (sonorisation et vidéo), de l'accueil (hôtesses, vestiaire, agents de sécurité...).



Plan du Palais d'Iéna

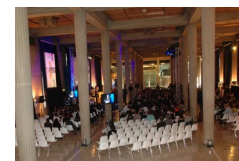
Espace 1 : Rotonde (accès au bâtiment)
Espace 2 : Hémicycle
Espace 3 : Salle Hypostyle
Espaces 4, 5 et 7 : réservés CES
Espace 6 : Escalier monumental



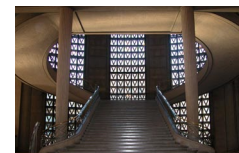
1



2



3

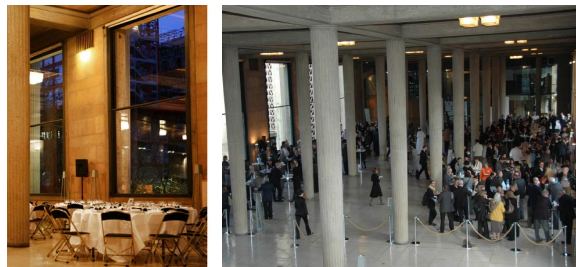


6

Conseil économique social et environnemental

CONTACT : Service événementiel : palaisdiena@ces.fr - Céline Plisson - tél. : 01 44 43 61 72

Salle Hypostyle



niveau 0, aile Iéna

Capacité : 900 personnes

Surface : 1080m² (60mx18m)

ÉQUIPEMENTS À PRÉVOIR :

- micro et sonorisation
- enregistrement numérique
- écran
- vidéoprojecteur
- lecteur DVD

SERVICES : cf modalités p.7

C'est le lieu d'accueil de tous vos événements professionnels ou festifs : convention internationale, assemblée générale, conférence mais aussi remise de trophées, défilé de mode, dîner de gala, exposition, réception, arbre de Noël... Espace personnalisable à toutes vos envies.

Les éléments d'architecture de Auguste Perret contribuent pleinement à moduler vos espaces avec les 20 colonnes tronconiques, le jeu de lumière des claustras, des grandes baies donnant sur la Tour Eiffel...



Nombreuses configurations possibles.
capacité maximale : 900*personnes,
800* avec une scène, 450* assises.

Le + : espace extensible à 1100* personnes en y joignant la Salle des Pas perdus *sous réserve d'acceptation par le service de sécurité

Hémicycle



Donnez de la solennité à votre conférence dans l'Hémicycle de la 3^è assemblée constitutionnelle de France.

Votre assemblée générale ou colloque international bénéficie de cette configuration de 233 sièges répartis en 3 travées et de 100 places en tribune.

Grâce à une double coupole, une lumière tamisée pénètre l'Hémicycle et éclaire les tapisseries des Gobelins et les fresques de Jean Souverbie.



Le + : une réception (cocktail, repas assis) est possible dans la Salle des Pas perdus ou dans la Salle Hypostyle

niveau 0

Capacité : 233 personnes
+ 100 en tribune

ÉQUIPEMENTS À PRÉVOIR :

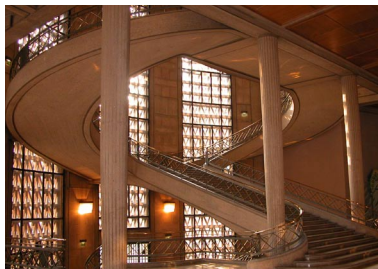
- micro et sonorisation
- enregistrement numérique
- vidéoprojecteur
- lecteur DVD

SERVICES : cf modalités p.7

Conseil économique social et environnemental

CONTACT : Service événementiel : palaisdiena@ces.fr - Céline Plisson - tél. : 01 44 43 61 72

Salle des Pas perdus



niveau 0, accès ascenseur

Capacité : 200 personnes
Surface : 200 m²

ÉQUIPEMENTS À PRÉVOIR :

- micro et sonorisation
- enregistrement numérique
- écran
- vidéoprojecteur
- lecteur DVD

SERVICES : cf modalités p.7



Lieu idéal pour une exposition, retransmission, exposition de stands... les configurations sont multiples et modulables.

Espace ouvert qui se situe entre l'Hémicycle et la Salle Hypostyle.



Le + : espace combinable avec la Salle Hypostyle et notamment pour accueillir vos participants par un café ou un cocktail.

Services

Pour réussir votre événement et gagner du temps d'organisation, le Palais d'Iéna vous met en relation avec ses prestataires, connaissant bien les lieux. Pour chaque manifestation, une convention de mise à disposition des espaces et de relations avec les prestataires vous sera remise.

- Restauration : organisation de vos accueils café, cocktails, déjeuners, dîners assis ou debout, buffets... Le Palais d'Iéna dispose également d'un restaurant au 3^e étage, le salon Eiffel (capacité 50 personnes) pour accueillir de façon plus privée vos petits déjeuners et déjeuners de travail.
- Technique : vidéoprojection, tournage, régie, sonorisation, retransmission en direct, décor et mise en lumière, location d'écrans et autres matériels... utiles à votre événement.
- Nettoyage : nettoyage des locaux et sanitaires mis à votre disposition.

Pour compléter votre organisation, le Palais d'Iéna travaille régulièrement avec des prestataires assurant l'accueil (hôtesses, vestiaire, agents de sécurité certifiés SIAPP...). Le Palais d'Iéna est équipé d'une antenne wifi et de deux connections permettant un accès depuis l'Hémicycle et la Salle des Pas perdus.

